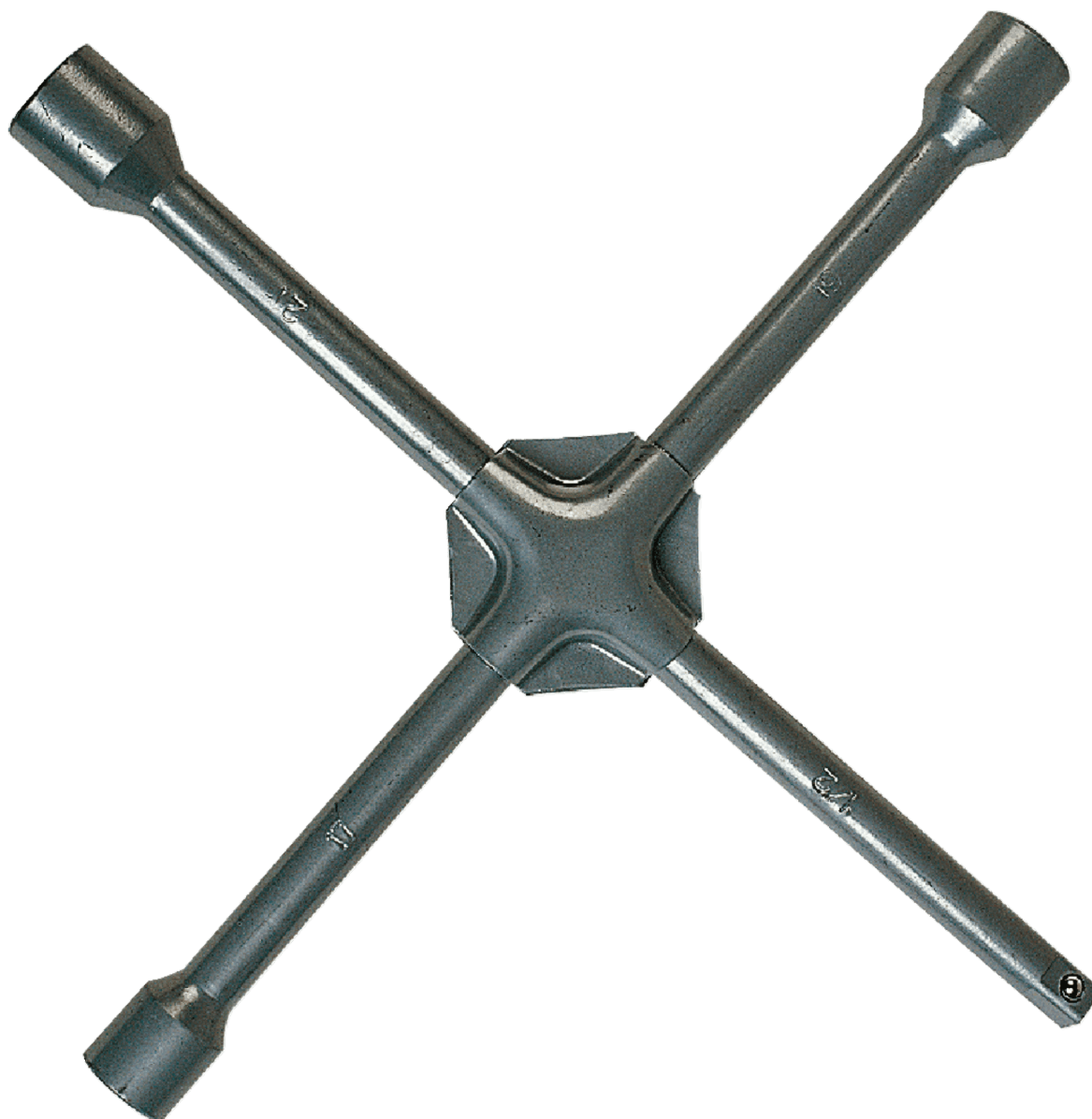


CLE EN CROIX



CARACTÉRISTIQUES TECHNIQUES

- Longueur 355 mm
- Douille : 17-19-21 mm
- Carré d'entraînement 1/2"=12,7 mm
- Finition Satinée

FAMILLE :
ENTRETIEN COURANT
SOUS FAMILLE :
ROUE - PNEU

313511



3233753135119

AUTOBEST - BP 67 - 1349 RUE DE L'INDUSTRIE - 43110 AUREC-SUR-LOIRE (FRANCE) - www.autobest.com

REMARQUES :

AUTOBEST®